

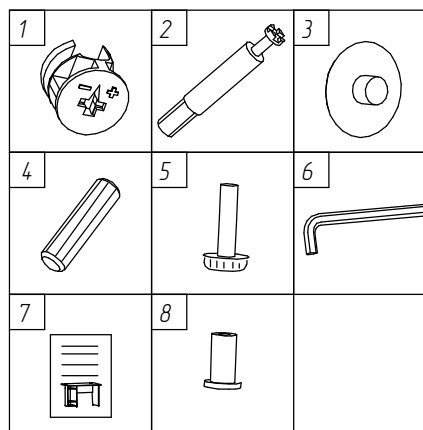
Настоящая инструкция определяет порядок сборки и комплект поставки угловых стеллажей KONO7.

При получении шкафа на складе необходимо полностью проверить комплектность получаемых деталей и фурнитуры.

Сборку необходимо начинать с ознакомления со схемой сборки, в которой подробно указан состав деталей и фурнитуры.

Комплект поставки.

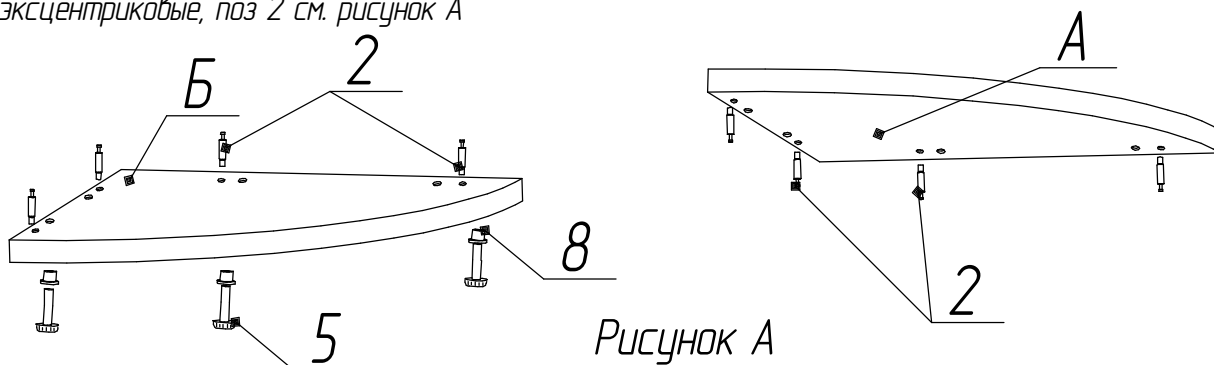
№ п/п	Наименование	Кол-во	Примечание
А	Венец верхний 700x700x28	1	
Б	Венец нижний 700x700x28	1	
В	Стенка боковая 696x691x16	1	
В'	Стенка боковая 696x678x16	1	
Г	Полка 677x677x18	1	
1	Эксцентрик	12	
2	Винт эксцентриковый	12	
3	Заглушка эксцентрика	12	
4	Шкант медельный 8x30	12	
5	Ножка медельная М6	5	
6	Ключ шестигранный	1	
7	Инструкция по сборке	1	
8	Гайка анкерная М6	5	



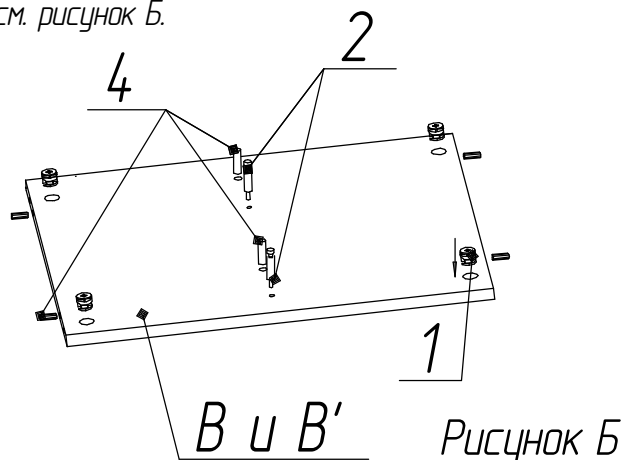
Порядок сборки

Сборку выполнять в соответствии с рисунками.

1. В отверстия $\square 10$ мм стенки горизонтальной нижней поз. Б вставить ножки медельные поз. 5, см. рисунок А.
2. С помощью отвертки вкрутить в отверстия $\square 3$ мм стенок горизонтальных поз.А и Б винты эксцентриковые, поз 2 см. рисунок А



3. В глухие отверстия $\square 8$ боковых стенок поз. В и Г вбить шканты поз.4 см. рисунок Б.
4. С помощью отвертки вкрутить в отверстия $\square 3$ мм боковых стенок поз. В и Г винты эксцентриковые поз 2, см. рисунок Б.



5. Собрать боковые стенки поз. В; В' и полку поз.Д. В отверстия диаметром 15 мм. вставить эксцентрики поз. 1 и затянуть по часовой стрелке ключом шестигранным поз. 6. На эксцентрики установить заглушки поз.3, согласно рисунка В.
6. На собранные стенки боковые установить верхний и нижний венцы, см. рисунок В. В отверстия диаметром 15 мм. вставить эксцентрики поз. 1 и затянуть по часовой стрелке ключом шестигранный поз. 6. На эксцентрики установить заглушки поз.3.

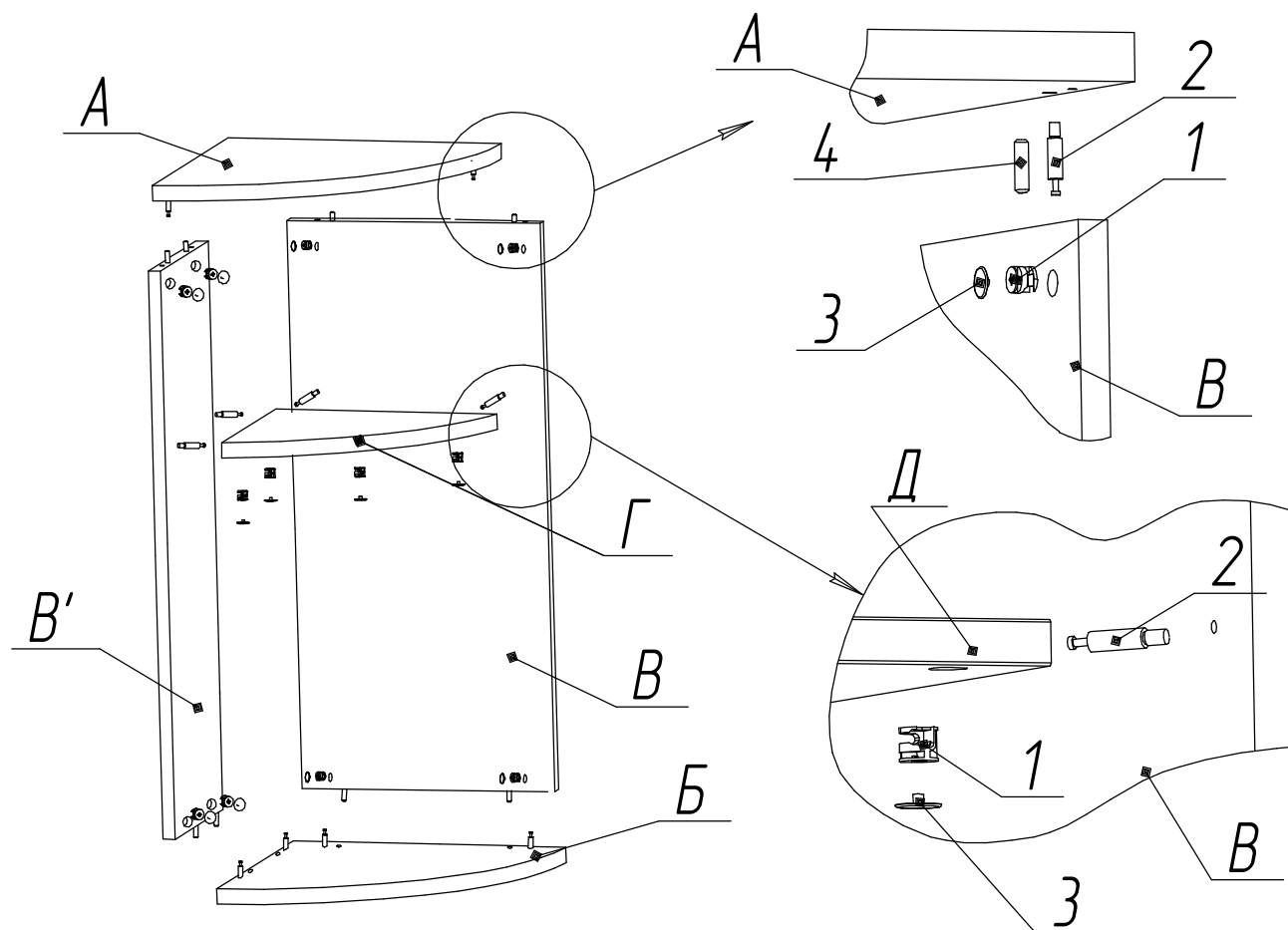


Рисунок В

Примечание: 1. Высоту стеллажа, горизонтальное положение относительно пола выровнять, вкручивая или выкручивая ножки

**Гарантийный срок 18 месяцев со дня приобретения мебели.
Срок эксплуатации 3 года**

Порядок предъявления претензий.

1. В период гарантийного срока изготовитель устраняет дефекты производственного характера.
2. За механические повреждения, возникшие при транспортировании и хранении, изготовитель ответственности не несет.
3. Претензии по качеству и комплектности должны направляться покупателем в адрес изготовителя с обязательным приложением копии товарного чека и отметкой в гарантийном талоне о дате продажи.

Изготовитель: ИП «Ярочин Стиль» ООО
225003, Беларусь, Брестский р-н, район М1 25-й км
тел. +375-162-973-030, ф. +375-162-973-033, E-mail: bels@bels.ru