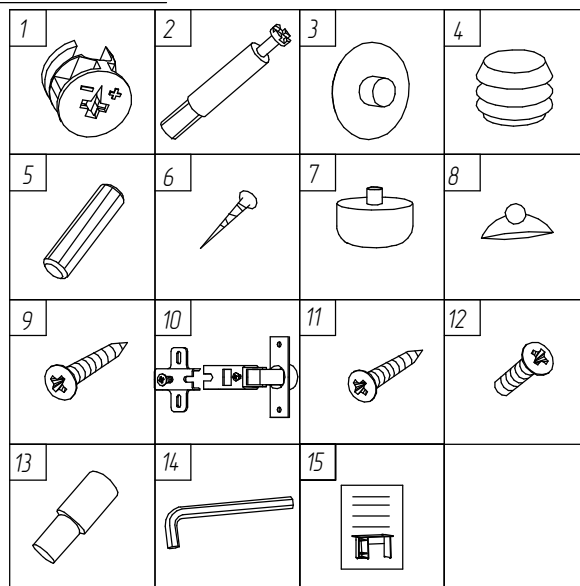


# Настоящая инструкция определяет порядок сборки и комплект поставки тумбы S2R02

При получении тумбы на складе необходимо полностью проверить комплектность получаемых деталей и фурнитуры. Сборку необходимо начинать с ознакомления со схемой сборки, в которой подробно указан состав деталей и фурнитуры.

## Комплект поставки.

№	Наименование	S2R02
А	Крышка	1 шт.
Б	Стенка горизонтальная	1 шт.
В	Стенка боковая	1 шт.
Д	Стенка боковая	1 шт.
Е	Полка	1 шт.
Ж	Дверь	1 шт.
3	Стенка задняя	1 шт.
1	Эксцентрик	8 шт.
2	Винт эксцентриковый	8 шт.
3	Заглушка эксцентрика	8 шт.
4	Втулка пластиковая	8 шт.
5	Шкант 8x30	8 шт.
6	Гвоздь	30 шт.
7	Ножка медельная	4 шт.
8	Ручка	1 шт.
9	Шуруп 4x30(для ручки)	2 шт.
10	Петля медельная (внутренняя)	2 шт.
11	Шуруп US 3,5x16	4 шт.
12	Шуруп ES 6,3x13	4 шт.
13	Кронштейн для полок	4 шт.
14	Ключ шестигранный	1 шт.
15	Инструкция по сборке	1 шт.

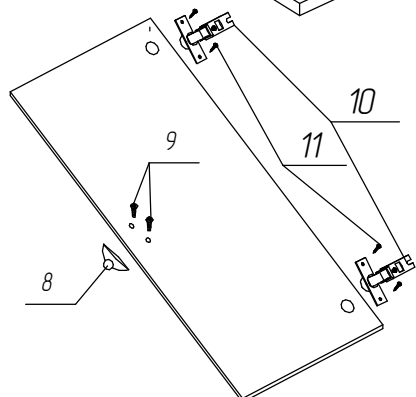
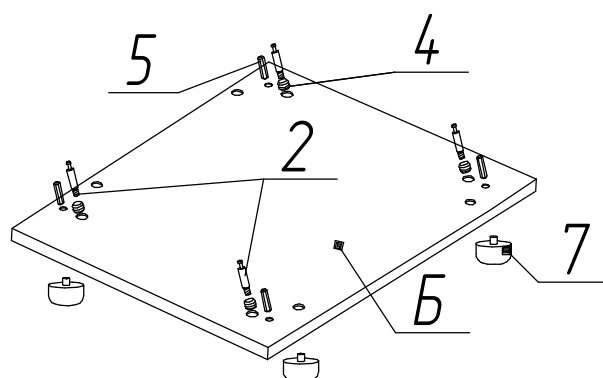
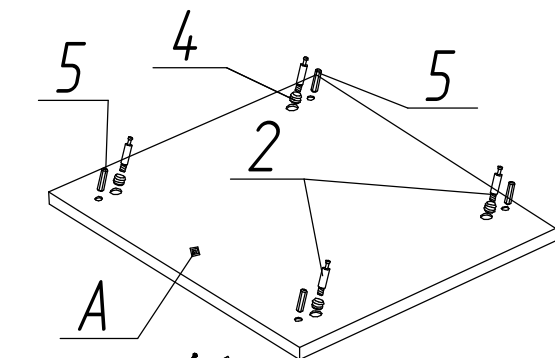


## Порядок сборки

Сборку выполнять в соответствии с рисунками.

Сборка комода

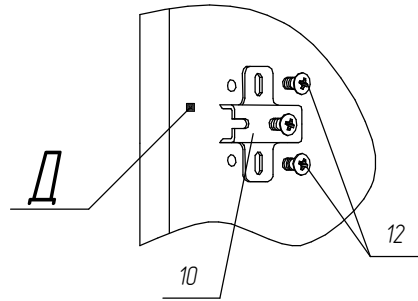
1. Установить ножки поз.7 в сквозные отверстия с нижней стороны стенки горизонтальной поз. Б.
2. В крышку поз. А и стенку горизонтальную поз. Б вбить втулки поз. 4 и вкрутить винты эксцентриковые поз. 2 и в глухие отверстия диаметром 8 мм вставить шканты поз. 5.



3. К дверь Ж прикрутить петли медельные поз. 10 шурупами поз. 11
4. Установить ручку поз. 8 с помощью шурупов поз.9.

5. К стенке боковой поз. Д прикрепить направляющие петли мебельной поз.10 шурупами поз. 12.

ы.



6. Собрать стенки боковые поз. В и Д с крышкой поз. А и стенкой горизонтальной поз. Б.
7. В отверстия диаметром 15 мм вставить эксцентрики поз.1 и затянуть по часовой стрелке. Ключ шестигранный поз. 14.
8. Выставить прямой угол между стенкой боковой и крышкой. Прибить гвоздями поз. 6 стенку заднюю поз. 3. Шаг между гвоздями 150–200 мм.
9. Установите дверь на петли и зажмите винтом.
10. Полку Е установить на кронштейны поз. 13

**Гарантийный срок 18 месяцев со дня приобретения мебели.**

**Срок эксплуатации 3 года**

#### **Порядок предъявления претензий.**

1. В период гарантийного срока изготовитель устраняет дефекты производственного характера.
2. За механические повреждения, возникшие при транспортировании и хранении, изготовитель ответственности не несет.
3. Претензии по качеству и комплектности должны направляться покупателем в адрес изготовителя с обязательным приложением копии товарного чека и отметкой в гарантийном талоне о дате продажи.

Изготовитель: ИП «Ярочин Стиль» ООО

225003, Беларусь, Брестский р-н, район "Аэропорт"

тел. +375-162-973-030, ф. +375-162-973-033, E-mail: [bels@bels.ru](mailto:bels@bels.ru)

## Схема сборки тумбы.

